

zdjęcia:



zdj. nr 1 - luźny narzut kamienny



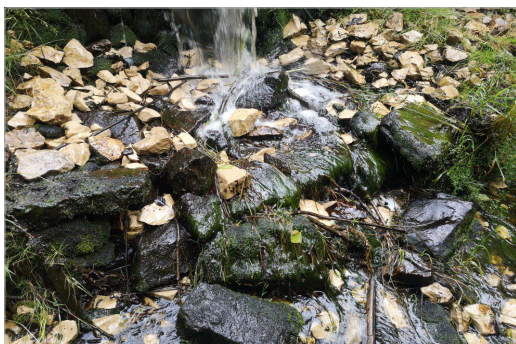
zdj. nr 2 - uszkodzone zamki koszy, luźny narzut na przelewie



zdj. nr 3 - luźny narzut poniżej przelewu, uszkodzenie zamków - brzeg lewy



zdj. nr 4 - rozpięty zamek kosza na przelewie - brzeg prawy



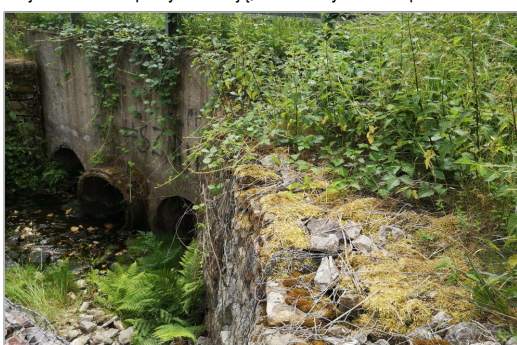
zdj. nr 5 - luźny narzut poniżej przelewu



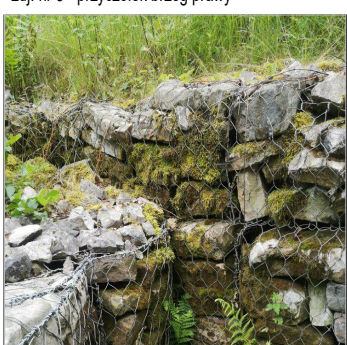
zdj. nr 6 - przyczółek brzeg lewy



zdj. nr 7 - siatka pokryta korozją, uszkodzony zamek - przelew



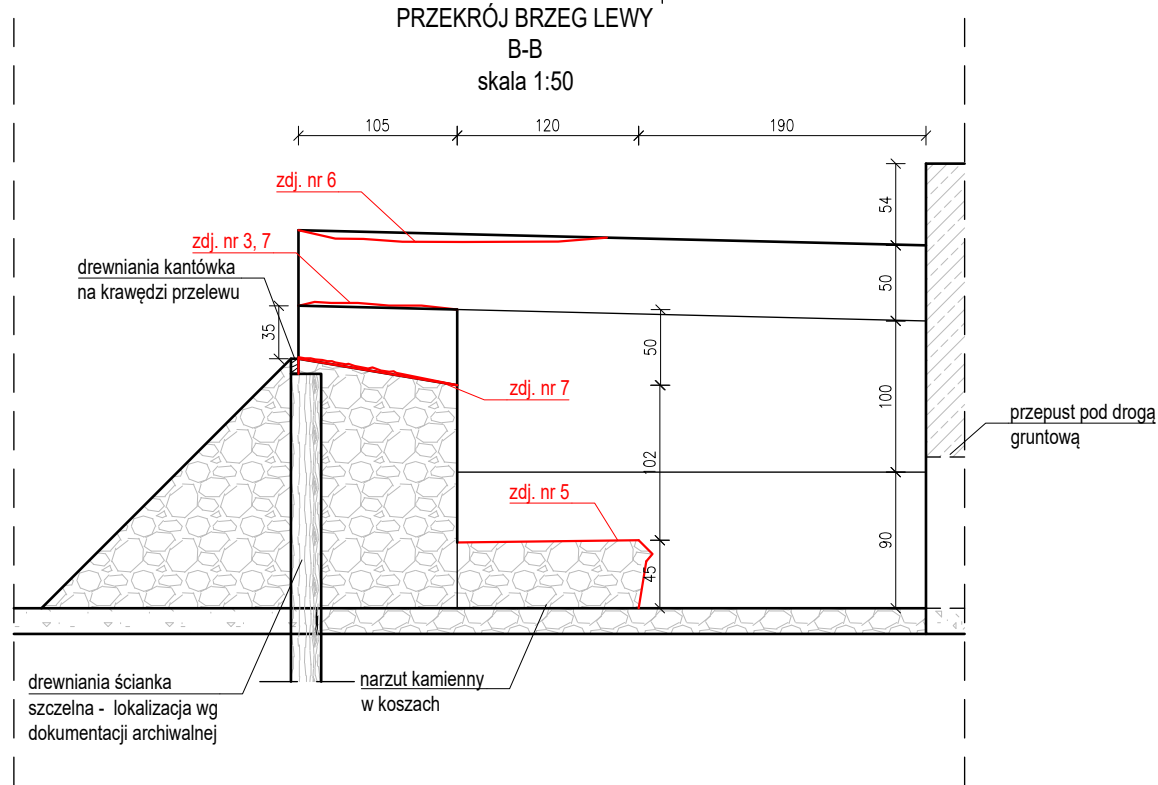
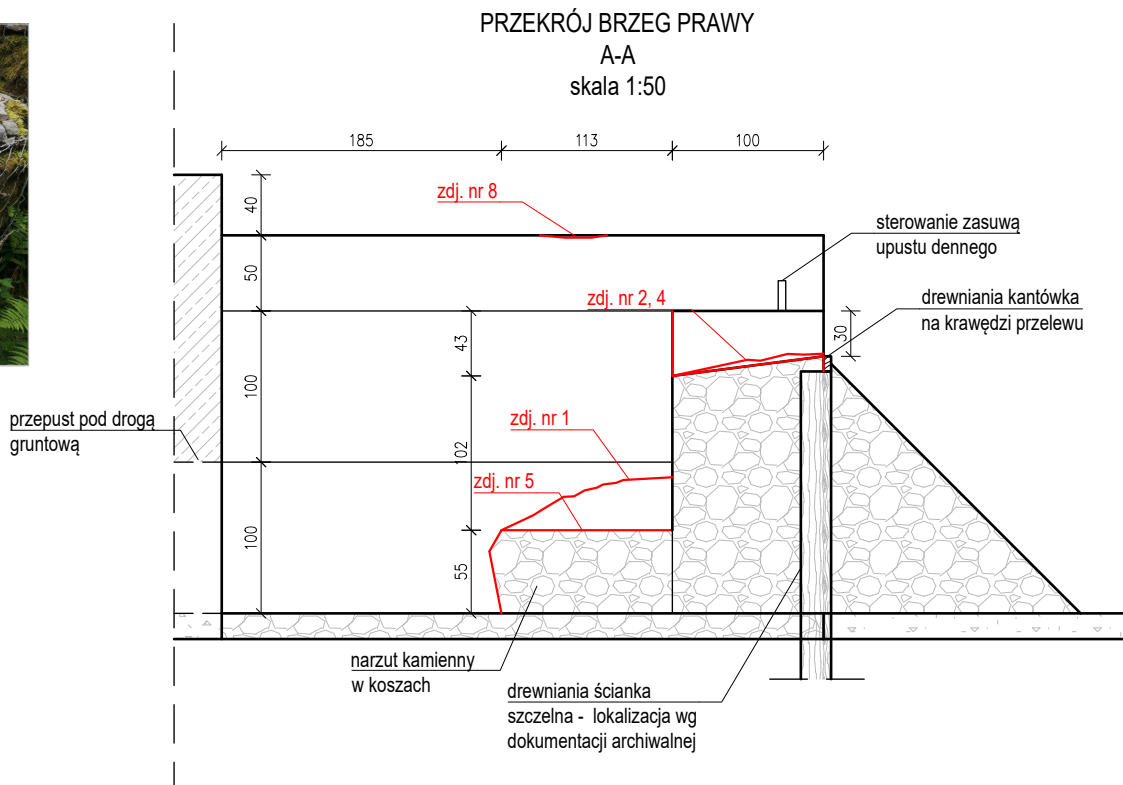
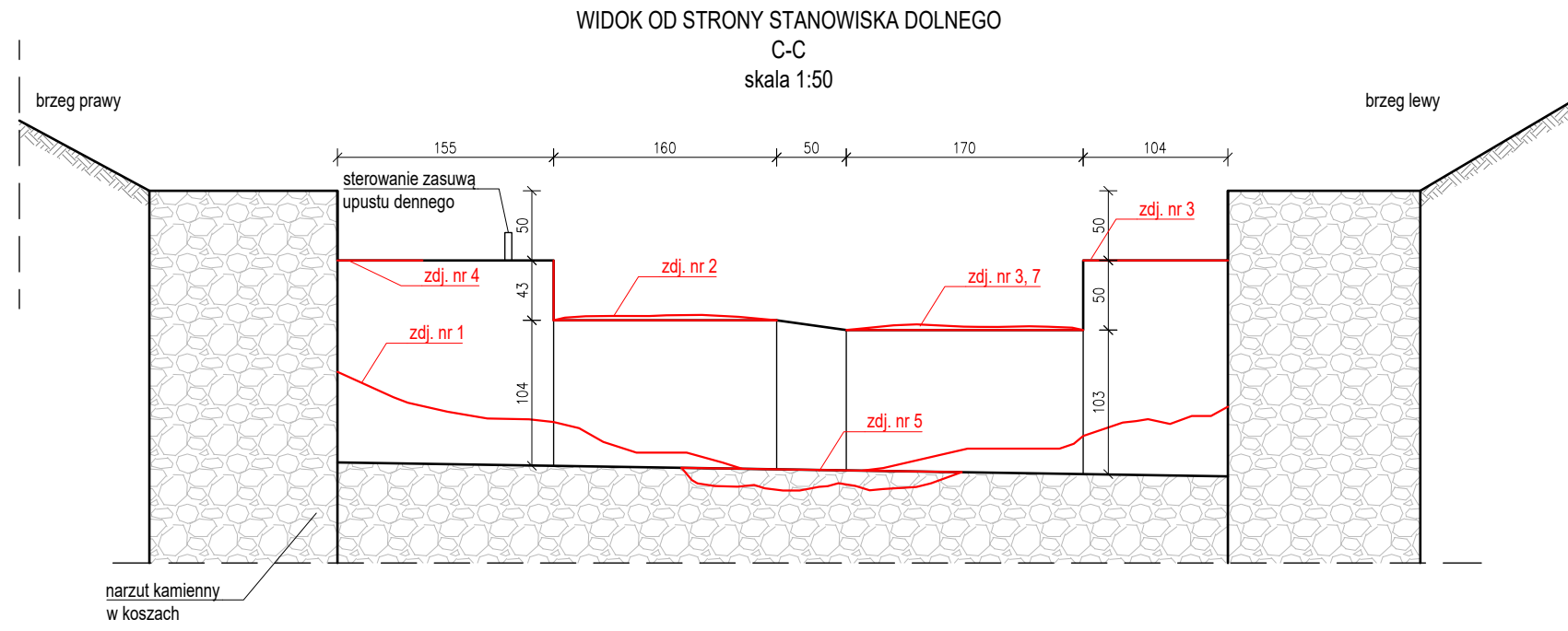
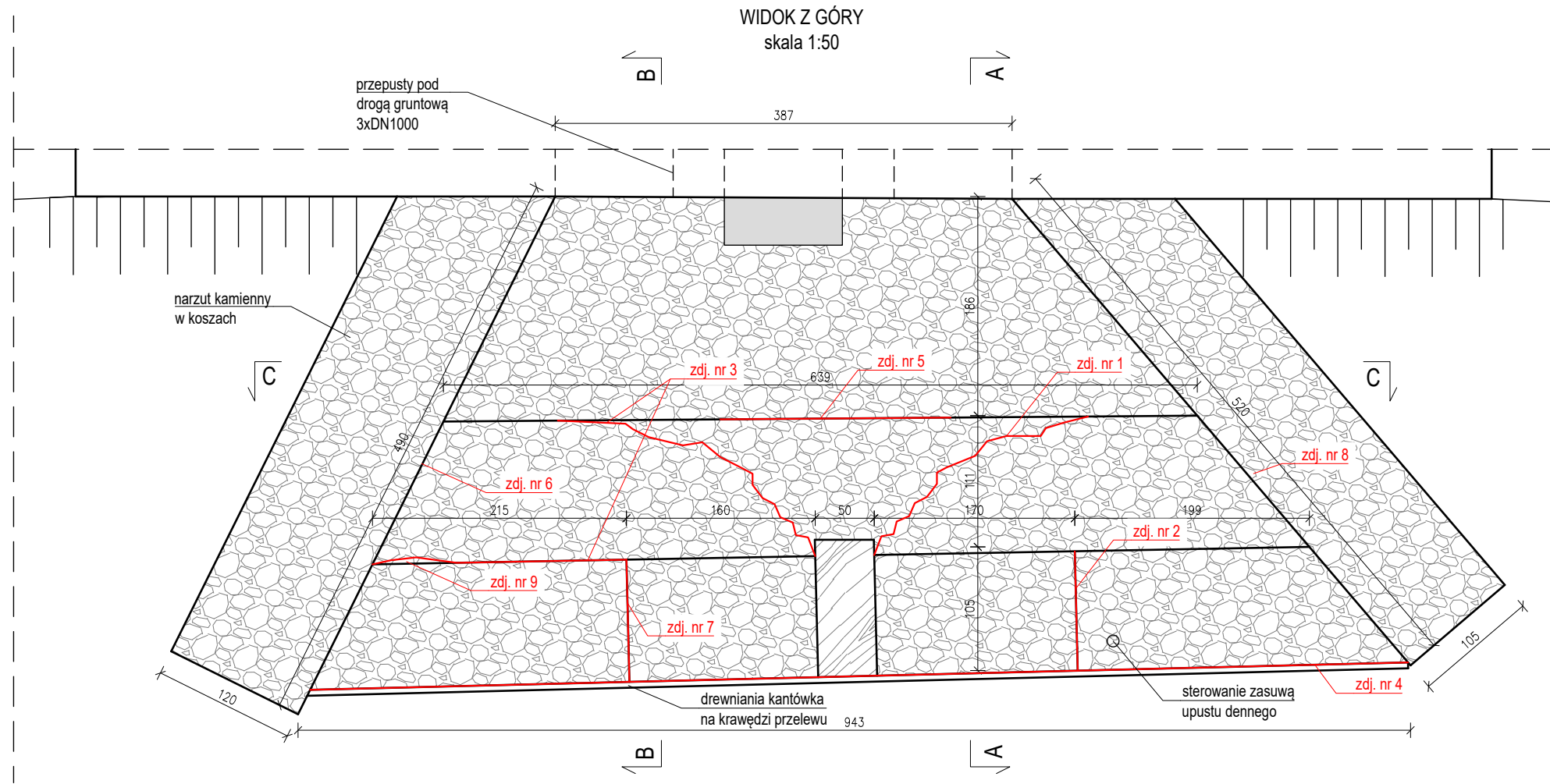
zdj. nr 8 - przyczółek brzeg prawy



zdj. nr 9 - uszkodzony zamek, zdeformowany kosz



zdj. nr 10 - uszkodzenie zamka



Uwagi:  
- konstrukcja przelewu od strony wody górnej na bazie dokumentacji archiwalnej  
- wszystkie wymiary weryfikować na budowie przed wykonaniem projektowanych siatek wzmacniających

jednostka projektowa		zamawiający	
<b>AXIS</b> USŁUGI PROJEKTOWE SP. Z O.O.		PAŃSTWOWE GOSPODARSTWO LEŚNE LAS Y PAŃSTWOWE NADLEŚNICTWO STĄPORKÓW ul. Niekańska 15 26-220 Stąporków	
stadium	nazwa zadania	data	
UDP	Uproszczona dokumentacja remontu koszy gabionowych przelewu zbiornika retencyjnego Sobczyk	26.07.2023	
skala	tytuł rysunku	nr rys.	format
1:50	Stan istniejący - widok, przekroje przez konstrukcję	S_01	297x750
ZESPÓŁ PROJEKTOWY		UPRAWNIENIA/SPECJALNOŚĆ	PODPIS
Projektant	mgr inż. Kamil Krupa	MAP/0108/PWBH/15 inżynieryjna hydrotechniczna	
Asystent	inż. Konrad Solpa	inżynieryjna hydrotechniczna	